

## Termovisores FLIR Série-E

Câmeras Infravermelhas Compactas com câmera digital inclusa, Conectividade Wi-Fi, função PiP e lâmpada LED de alto brilho

O melhor desempenho e relação custo-benefício em câmeras infravermelhas compactas. Desenvolvidos especialmente para caber no seu programa de inspeção infravermelha, no seu orçamento e na palma da sua mão, os termovisores FLIR Série-E proporcionam:

**A Melhor Imagem Térmica da Categoria** – Até 76.800 pixels (320 x 240) permite melhor precisão em longo alcance e com o mais alto nível de resolução infravermelha na categoria de termovisores compactos

**Câmera Digital mais aperfeiçoada** – resolução de 3.1 megapixel possibilita imagens visuais mais claras, além da lâmpada de LED que equivale ao dobro da iluminação de uma lanterna (resolução de 2 megapixel para o modelo E30)

**Tela touchscreen maior e com formato paisagem** – Com maior brilho que qualquer outro termovisor do mercado, a tela touchscreen da Série-E proporciona uma interface intuitiva que aproveita todo o espaço de 3.5" do display, permitindo fácil acesso às ferramentas de diagnóstico na própria tela

**Inovação! Conectividade Wi-Fi\*** – Envie imagens e dados para iPhone®, iPad®, iPod touch®, ou Android™ para compartilhar imagens e informações importantes com rapidez através do aplicativo FLIR Tools Mobile

**Precisão nas Medições de Temperatura** – Precisão calibrada entre  $\pm 2^\circ\text{C}$  ou 2% de leitura para que você possa sempre confiar no padrão de medição FLIR

**Fusão Térmica\* e Escalonável PiP** – Sobreposição das imagens térmicas facilitando a identificação do local e para uma documentação mais clara (somente para os modelos E50 e E60. O modelo E40 possui função PiP fixa)

**Múltiplas Medições** – Adicione até 3 áreas e 3 pontos móveis através da tela touchscreen para reunir informações mais detalhadas sobre a temperatura a ser medida (para o modelo E30, somente 1 área e 1 ponto)

**MeterLink\*** – Transmissão sem fio, dos dados vitais diagnosticados a partir de um alicate amperímetro ou de um medidor de umidade, diretamente para a câmera, para anotações nas imagens térmicas com a finalidade de dar mais apoio às decisões e aos seus resultados

**Anotações\*** – Adicione comentários de voz via fones de ouvido Bluetooth e anotações de texto a partir do teclado exibido na tela touchscreen

**InstantReport (relatório instantâneo)** – Produza documentos profissionais em formato PDF diretamente a partir da câmera, no próprio local inspecionado (somente no modelo E60)

**Inclui** – Cartão de Memória (armazena mais de 1000 imagens JPEG Radiométricas), bateria recarregável Li-Ion, fonte de alimentação, cabo USB, cabo de vídeo, alça de segurança, tampa da lente, maleta rígida, e software padrão FLIR Tools em CD-ROM

\*Não disponível para o modelo E30

Kits disponíveis com o Pacote do Software PRO. Leia o verso para mais detalhes.



Conectividade Wi-Fi



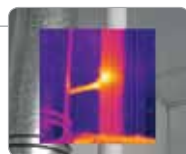
Tela Touchscreen Grande (3.5")



Imagens visuais alinhadas com imagens térmicas: Câmera Digital de 3.1MP, Lâmpada LED e Mira Laser



Botões maiores e retroiluminados para facilitar o uso



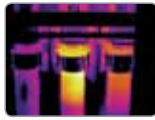
Função PiP (Picture-in-Picture)



Função METERLINK™ Comunicação via Bluetooth\*

**Vórtex**  
equipamentos

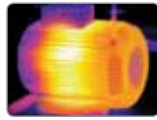
## Aplicações



Elétrica: Fusíveis Sobreaquecidos



Motores: Problemas na bobina



Motores: Problemas no rolamento

## Especificações

CARACTERÍSTICAS	FLIR E30	FLIR E40	FLIR E50	FLIR E60
Faixa de Temperatura	-20 a 350°C	-20 a 650°C	-20 a 650°C	-20 a 650°C
Sensibilidade Térmica (N.E.T.D)	<0.1°C a 30°C	<0.07°C a 30°C	<0.05°C a 30°C	<0.05°C a 30°C
Tipo do detector - Matriz de plano focal; (FPA) microbolômetro não-refrigerado	160 x 120 pixels	160 x 120 pixels	240 x 180 pixels	320 x 240 pixels
Função PIP/Fusão	—	PIP fixa	PIP Escalonável/Fusão Térmica	PIP Escalonável/Fusão Térmica
Gravação de Vídeo MPEG 4	—	Sim	Sim	Sim
Câmera de vídeo com lâmpada	2MP/Lâmpada LED alto brilho	3.1MP/Lâmpada LED alto brilho	3.1MP/Lâmpada LED alto brilho	3.1MP/Lâmpada LED alto brilho
Zoom Digital	—	2X Contínuo	4X Contínuo	4X Contínuo
Anotação na imagem	—	Voz (60s)/Comentários de texto	Voz (60s)/Comentários de texto	Voz (60s)/Comentários de texto
Ponto Móvel	1 ponto	3 pontos	3 pontos	3 pontos
Área	1 área	3 áreas (na imagem inteira com mín/máx/média)	3 áreas (na imagem inteira com mín/máx/média)	3 áreas (na imagem inteira com mín/máx/média)
Função Delta T	—	Sim	Sim	Sim
Interface de Comunicação dos Dados	mini-USB, USB-A, Vídeo Composto	mini-USB, USB-A, Vídeo Composto, Bluetooth, Wi-Fi	mini-USB, USB-A, Vídeo Composto, Bluetooth, Wi-Fi	mini-USB, USB-A, Vídeo Composto, Bluetooth, Wi-Fi
CARACTERÍSTICAS COMUNS				
Frequência da Imagem	60Hz			
Campo de Visão / Foco	25° x 19° / Manual (Distância mínima do foco 0,4m)			
Faixa Espectral	7,5 a 13µm			
Tela	LCD, colorida, tamanho 3.5"			
Modos da imagem	Térmica, visual, e galeria de imagens			
Armazenamento da imagem	Mais de 1000 imagens JPEG radiométricas (no cartão de memória SD)			
Classificação e Tipo do Laser	Classe 2/Laser de Diodo Semicondutor AlGaInP: 1mW/635nm (cor vermelha)			
Controles de configuração	Seletor de modo, paletas de cores, configuração das informações da imagem, unidades, idiomas, formatos de data e hora e galeria de imagens			
Modos de medição	Pontos quente/frio automático, Isoterma (acima/abaixo/intervalo)			
Correção de medição	Temperatura refletida, emissividade, distância, umidade relativa, temperatura ambiente e transmissividade para janelas IR			
Tipo da Bateria e Duração	Li-Ion, até 4 horas, status da bateria exibido na tela			
Sistema de recarregamento	Adaptador CA na câmera/sistema de recarregamento com 2 compartimentos			
Choque/Vibração/Queda / Encapsulamento; Segurança	25G, IEC 60068-2-29/ 2G, IEC 60068-2-6/ À prova de queda de até 2m de altura (6.6 pés) IP54; EN/UL/CSA/PSE 60950-1			
Dimensões/Peso	9.7x3.8x7.2" (246x97x184mm)<1.82lbs (825g), com a bateria inclusa			

## Informações para pedidos

49001-1801 ..... Câmera Infravermelha (Termovisor) FLIR E30 (160x120)  
 49001-2001 ..... Câmera Infravermelha (Termovisor) FLIR E40 (160x120)  
 49001-2101 ..... Câmera Infravermelha (Termovisor) FLIR E50 (240x180)  
 49001-0602 ..... Câmera Infravermelha (Termovisor) FLIR E60 (320x240)

### ACESSÓRIOS

T197752 ..... Bateria Recarregável Li-Ion  
 T910814 ..... Adaptador Recarregador CA (110-240V)  
 1910490 ..... Kit adaptador para acendedor de cigarros, 12VDC (cabo de 1,20m)  
 T198125 ..... Recarregador compartimento para 2 baterias, Fonte de Alimentação inclusa (múltiplos plugues)  
 T197771 ..... Fone de ouvido Bluetooth®  
 T197717 ..... Software de Análise FLIR Reporter Professional  
 1196961 ..... Lente Tele de 15°  
 1196960 ..... Lente Grande Angular de 45°  
 T197926 ..... Adaptador para tripé  
 T127100 ..... Escudo solar  
 T911087 ..... Bolsa

**10 anos de garantia no  
 Detector  
 2 anos de garantia  
 Termovisor**

Distribuidor



**VÓRTEX Equipamentos**  
 Fone (31) 3427-7700  
 vortex@vortex.com.br